

Die HAW-Professur als Karriere-Ziel für Postdocs

Informationen für Personalverantwortliche & Multiplikator*innen



Agenda

- 09:30 – 09:35 | Begrüßung und Intro
- 09:35 – 09:55 | Was macht die HAW-Professur aus?
- 09:55 – 10:10 | Berufungsvoraussetzungen
- 10:10 – 10:30 | Beratungssituation inkl. Umfrage und Diskussion

Die HAW-Professur als Karriere-Ziel für Postdocs

HERZLICH WILLKOMMEN!



Die Hochschule für Technik und Wirtschaft Dresden

- Gründung: 1992
- 2 Standorte
- 5.000 Studierende
- 170 Professorinnen und Professoren
- 430 Mitarbeiterinnen und Mitarbeiter
- 8 Fakultäten
- 38 Studiengänge
- 10 Millionen Euro Drittmiteinnahmen pro Jahr



Was macht die HAW-Professur aus?

... Berufsbild



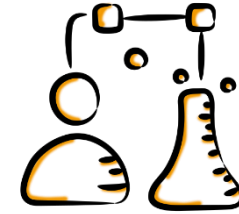
Lehre steht im Fokus



Genau das Richtige für Personen, die mit ihren Erfahrungen und ihrem Wissen die Bildungsprozesse junger Menschen begleiten wollen!

- ✓ **Sinnhaftigkeit:** Durch kleine Studiengruppen begleiten und leiten Professor*innen die Entwicklung des hochqualifizierten Nachwuchses
- ✓ **Abwechslung:** Persönlicher Kontakt zu den Studierenden und wissenschaftlichen Nachwuchs
- ✓ **Verantwortung:** Betreuung von studentischen Abschlussarbeiten und (kooperativen) Promotionen

Anwendungsorientierte Forschung



Lehre und Forschung sind an einer Hochschule für angewandte Wissenschaften eng miteinander verbunden und stark praxisorientiert.

- ✓ **Anwendung:** Lehre profitiert von praxisorientierter, bedarfsgerechter Forschung und Transfer
- ✓ **Kooperationen:** Netzwerk aus regionalen Klein- und Mittelständlern, gemeinsame Entwicklung von Innovationen und Technologien
- ✓ **Entwicklung:** eigene Forschungsgruppen aufbauen und führen, neue Forschungsprojekte akquirieren
- ✓ **Förderung:** wissenschaftlichen Nachwuchs in Form von kooperativen Promotionen begleiten und betreuen

Zukunftsorientierung



HAWs bilden gezielt Fachkräfte aus, die unsere Welt im Sinne zukünftiger Generationen mitgestalten und ökonomisch-technische, ökologische sowie soziale Lösungen für die Problemstellungen der heutigen Zeit finden werden.

- ✓ **Gesellschaftliche Verantwortung:** Lösung anwendungsorientierter Fragestellungen aus Ökonomie, Ökologie und Gesellschaft; Bewusster Umgang mit den uns zur Verfügung stehenden Ressourcen
- ✓ **Bildung für die Zukunft:** Ingenieur*innen ausbilden, die unsere Welt im Sinne zukünftiger Generationen mitgestalten werden

Familienfreundlichkeit



Familienfreundlichkeit ist ein wichtiger Faktor im Hochschulleben. Daher setzen sich HAWs aktiv für familiengerechte Studien- und Arbeitsbedingungen ein, um besonders Hochschulangehörige mit Kindern und/oder Pflegeaufgaben zu unterstützen.

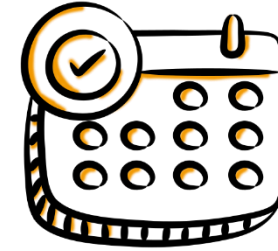
- ✓ **Familien:** Beratungen, flexible Arbeitsmodellen sowie familiengerechte Infrastruktur (beispielsweise Still- und Wickelmöglichkeiten sowie eine mobile Spielekiste auf dem Campus)
- ✓ **Pflege:** Unterstützungsangebote, sowohl bei akuten/kurzzeitigen als auch bei längerfristigen Pflegesituationen.

Selbstbestimmtheit



Professor*innen schätzen vor allem das eigenständige und eigenverantwortliche Arbeiten an Hochschulen für angewandte Wissenschaften.

- ✓ **Lehre:** Freie Konzeption und Organisation von Lehrveranstaltungen, Forschung und thematischen Schwerpunkten
- ✓ **Forschung:** Selbstbestimmte Festlegung von Forschungsthemen und deren Umfang; Spezialisierungen auf bestimmte Themen im Sinne der eigenen fachlichen Interessen wird aktiv unterstützt.



Flexibilität und Planbarkeit

Kaum ein anderer Beruf bietet einen derart großen Gestaltungsspielraum wie die Professur.

- ✓ **Planung:** Zeiten für Lehrveranstaltungen stehen pro Semester fest
- ✓ **Work-Life-Balance:** freie und flexible zeitliche und organisatorische Einteilung von Aufgaben und Tätigkeiten außerhalb der Lehre
- ✓ **Vorlesungsfreie Zeit:** viel Freiraum und Zeit für persönliche Projekte, sei es die Optimierung der Lehre, die persönliche Weiterentwicklung oder die volle Konzentration auf Forschungsprojekte



Weiteres Wissenswertes

Eine HAW-Professur bietet die großartige Chance, aus dem Beruf eine Berufung zu machen.

- ✓ **Vergütung:** i.d.R. W2 Besoldung
- ✓ **Verbeamtung:** Übernahme in das Beamtenverhältnis ist nach entsprechender Eignungsprüfung möglich
- ✓ **Generationenwechsel:** im gesamten Bundesgebiet werden aktuell und in den nächsten Jahren vermehrt Nachfolger*innen gesucht



<https://haw-professur.de/>

Berufungsvoraussetzungen

... nach Hochschulfreiheitsgesetz



Berufungsvoraussetzungen

Die Zugangsvoraussetzungen sind in den einzelnen Hochschulgesetzen der Länder geregelt und unterscheiden sich in kleinen Teilen von Bundesland zu Bundesland.

Generell gilt:

1. Abgeschlossenes Hochschulstudium
2. Befähigung zu wissenschaftlicher Arbeit (i.d.R. durch eine Promotion)
3. Pädagogische Eignung und hochschuldidaktische Kenntnisse
4. Mindestens fünfjährige Berufspraxis, davon mindestens drei Jahre außerhalb der Hochschullandschaft

Berufungsvoraussetzungen: Nachweise erbringen

1. Abgeschlossenes Hochschulstudium

Die wichtigste Grundlage für eine Professur ist ein abgeschlossenes Studium an einer Hochschule. In der Regel ist ein Masterabschluss erforderlich.

2. Befähigung zu wissenschaftlicher Arbeit (i.d.R. durch eine Promotion)

Die erfolgreich abgeschlossene Promotion befähigt zu wissenschaftlicher Arbeit. Ausnahmen bilden Fachgebiete, in denen die Promotion eher unüblich ist. Dort können u.a. künstlerische Produktionen als promotionsadäquate Leistungen anerkannt werden.

Berufungsvoraussetzungen: Nachweise erbringen

3. Pädagogische Eignung und hochschuldidaktische Kenntnisse

Die Lehrerfahrungen und pädagogische Eignung sind durch eine Auflistung selbstständig durchgeführter Lehrveranstaltungen oder durch die Teilnahme an Weiterbildungen in der Hochschuldidaktik darzulegen.

4. Mindestens fünfjährige Berufspraxis, davon mindestens drei Jahre außerhalb der Hochschullandschaft

Anders als die Universitätsprofessur erfordert die HAW-Professur berufspraktische Karriereschritte außerhalb der Hochschullandschaft von mindestens drei Jahren. Insgesamt sollte eine Berufserfahrung von mindestens fünf Jahren vorgewiesen werden.

Welche Informationen benötigen Sie noch?

... interaktive Zusammenarbeit



Weiterführende Links

... zum Nachlesen



Weiterführende Links

- Die HAW-Professur – Karriere mit Wirkung:
www.haw-professur.de
- Hochschuldidaktische Weiterbildungen in Sachsen:
www.hd-sachsen.de
- Hochschullehrerbund:
www.hlb.de

In eigener Sache:

- Prof@htw2025 (FH-Personal Projekt) der HTW Dresden
www.htw-dresden.de/die-htw-dresden/karriere/karriereziel-professur
- LinkedIn-Gruppe: Professorale Karriere
www.linkedin.com/groups/12651195/

Herzlichen Dank für Ihre Teilnahme!

